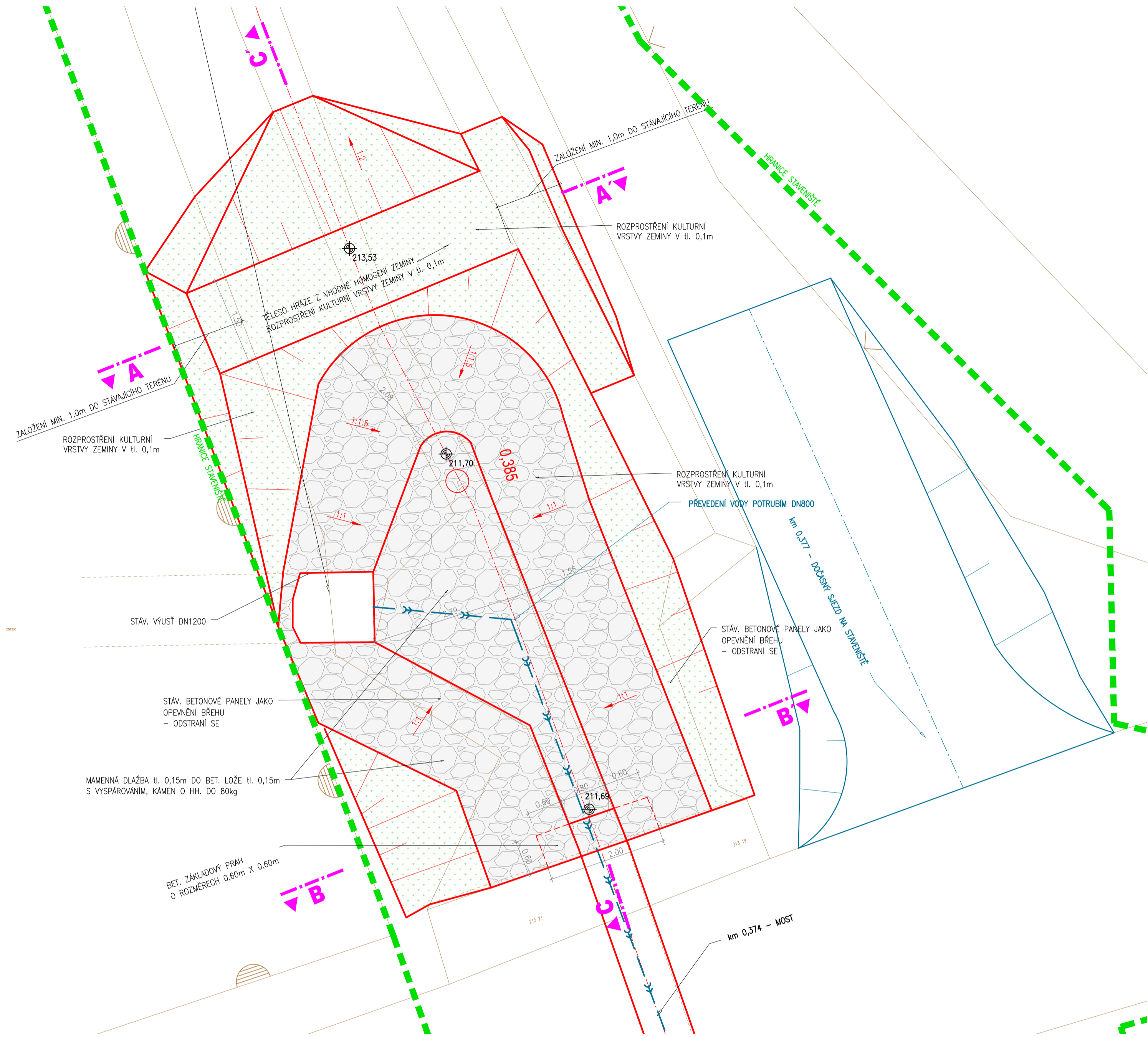
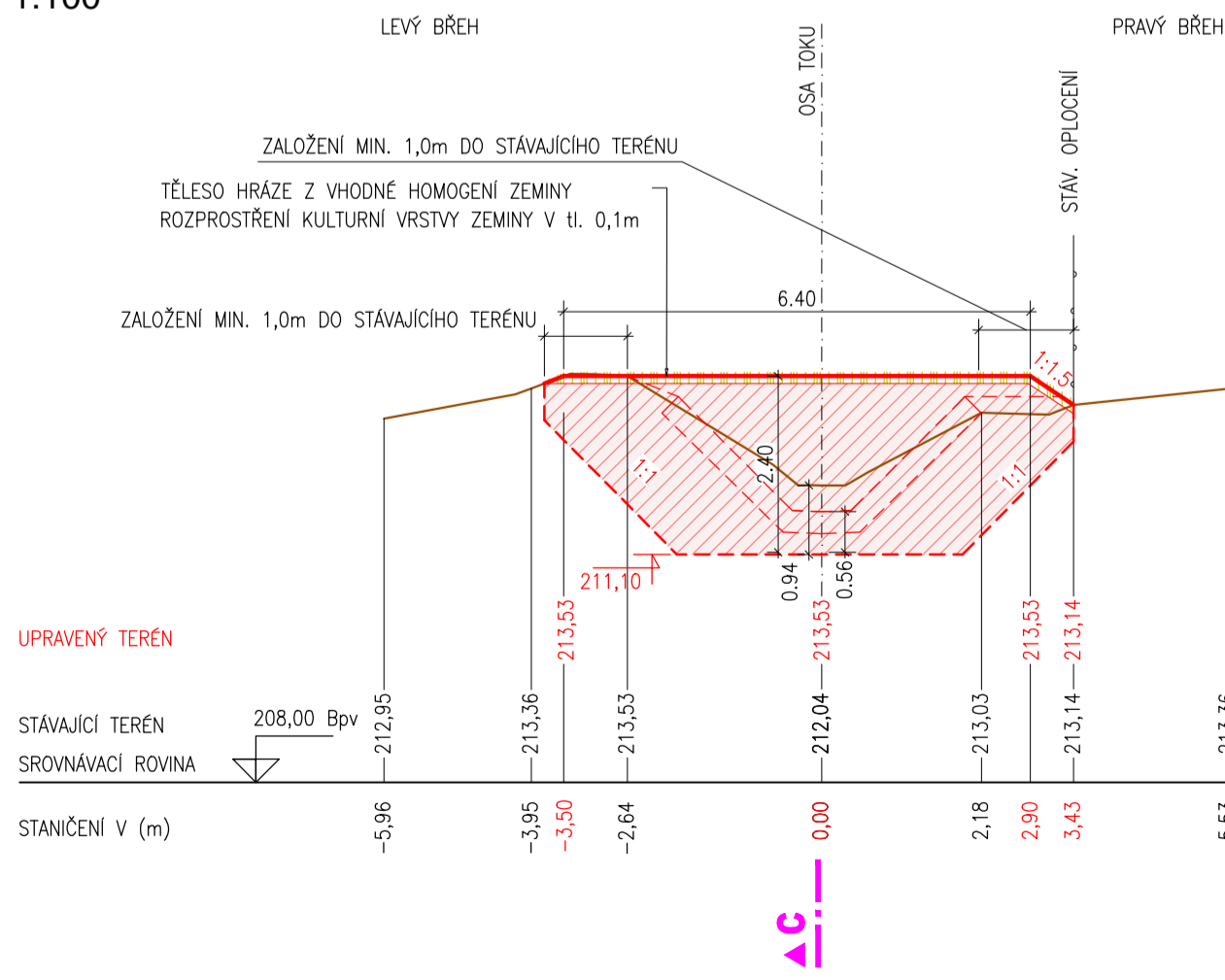


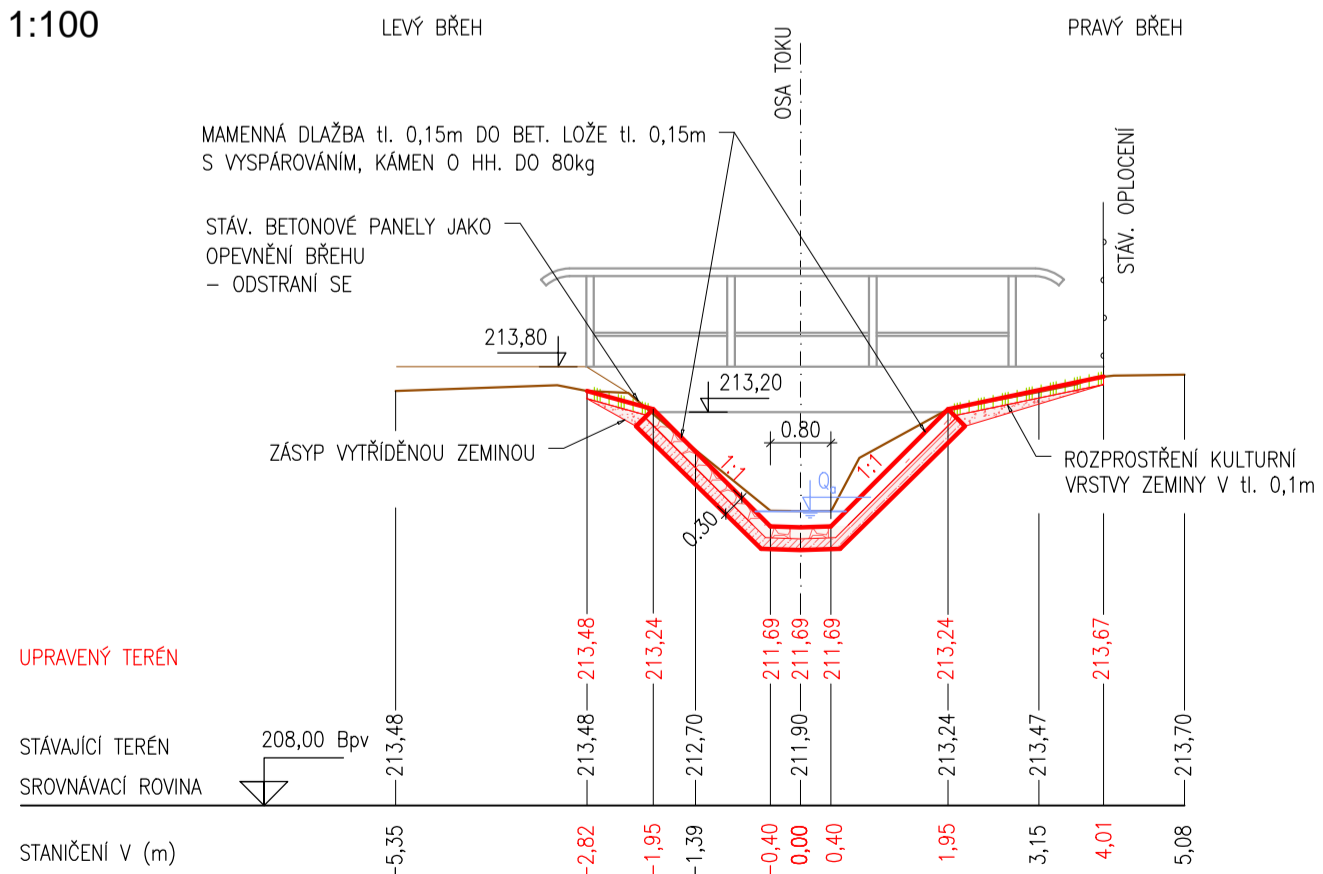
PŮDORYS PŘÍČNÉ HRÁZE V KM 0,388  
1:50



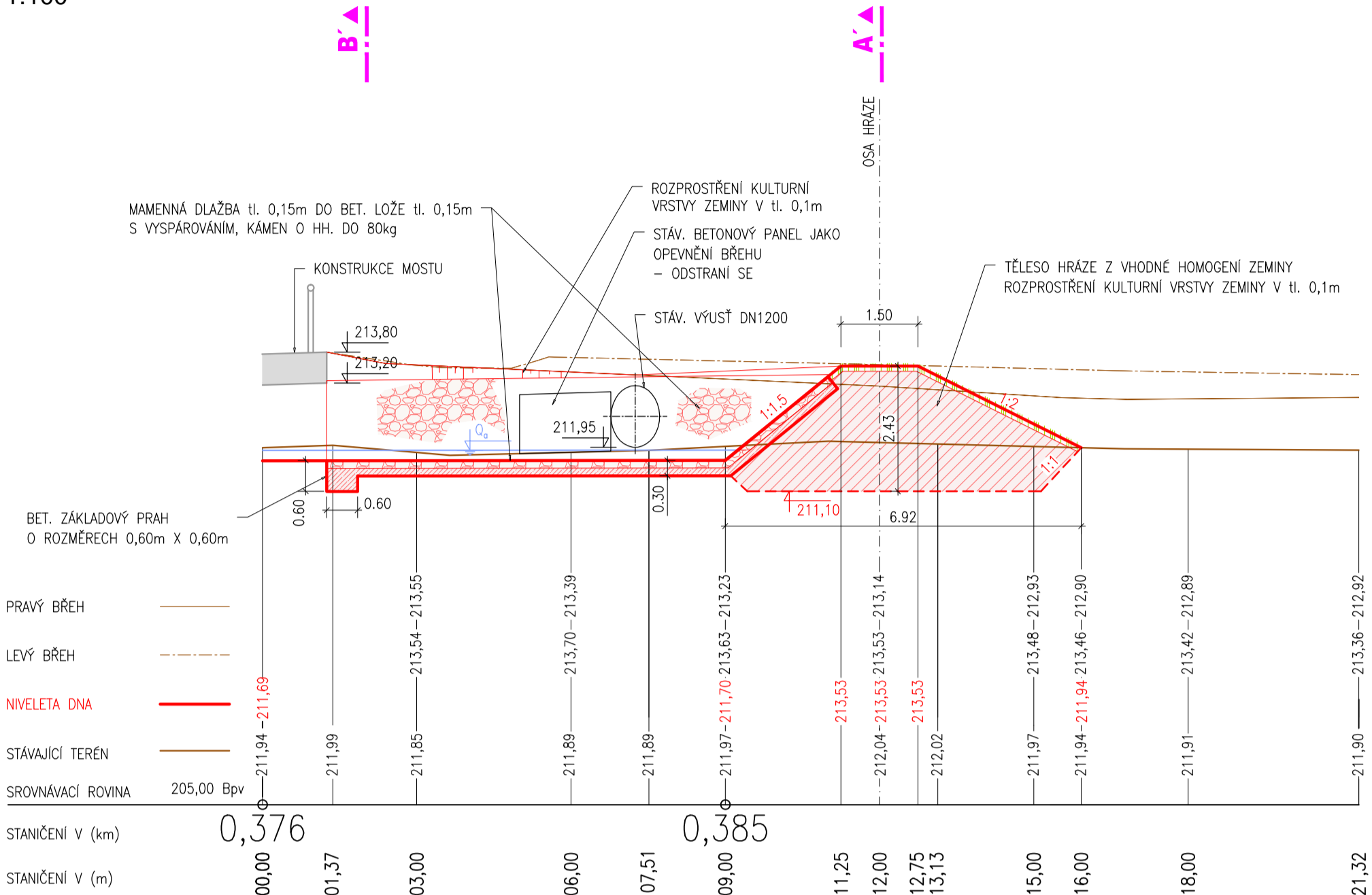
ŘEZ A-A' - PŘÍČNÁ HRÁZ  
km 0,388  
1:100



ŘEZ B-B' - PŘÍČNÁ HRÁZ  
km 0,378  
1:100



ŘEZ C-C' - PODÉLNÝ PROFIL PŘÍČNÉ HRÁZE V KM 0,388  
1:100



VÝŠKOVÝ SYSTÉM B.P.V.

<b>Hydroidea</b> Projekty vodního stavitelství		Zpracovatel: Hydroidea s.r.o. Kontakt: Ledečtinská 633/68, 719 00 Ostava www.hydroidea.cz e-mail: info@hydroidea.cz	
Vypracoval: Viktor Kubis	Zadávatel č.: 14 958	Období: Průběh úpravy ústí podél Varenská 300/43, Měrovská Ostrava, 702 00 Ostrava, doručovací číslo 701 26	
Hlavní inženýr projektu: Ing. Jerzy Nowak	Verze výkresu: 151123	Stupeň: DPS+DPS 11/2015	
Alce: "Zkapacitnění koryta Dětmorovické Mlýny v úseku ř. km. 2,765 - 5,177"		Měřítko: 1:50/1:100 Příloha: Půdorys a řezy příčné hráze v km 0,388	
		Číslo: D.4/2	